

**Projekt**

z dnia 19 kwietnia 2018 r.  
Zatwierdzony przez .....

**UCHWAŁA NR XLVIII/\_\_\_/2018  
RADY GMINY GNIEZNO**

z dnia 23 kwietnia 2018 r.

**w sprawie: przystąpienia do sporządzenia zmiany studium uwarunkowań i kierunków  
zagospodarowania przestrzennego gminy Gniezno**

Na podstawie art. 18 ust. 2 pkt 5 ustawy z dnia 8 marca 1990 r. o samorządzie gminnym (Dz. U. z 2017 r., poz. 1875, ze zm.) oraz art. 9 ust.1 i art. 27 ustawy z dnia 27 marca 2003 r. o planowaniu i zagospodarowaniu przestrzennym (Dz. U z 2017 r., poz. 1073 ze zm.) uchwala się, co następuje:

**§ 1.** 1. Przystępuje się do sporządzenia zmiany studium uwarunkowań i kierunków zagospodarowania przestrzennego gminy Gniezno, przyjętego uchwałą Rady Gminy Gniezno 119/XI/2000 z dnia 28 lutego 2000 r. w sprawie uchwalenia studium uwarunkowań i kierunków zagospodarowania przestrzennego gminy Gniezno.

2. Zmiana Studium obejmuje cały obszar gminy Gniezno, mieszczący się w granicach administracyjnych gminy Gniezno.

3. Zmiana studium będzie jednocześnie całościową aktualizacją uwarunkowań i kierunków zagospodarowania przestrzennego gminy Gniezno.

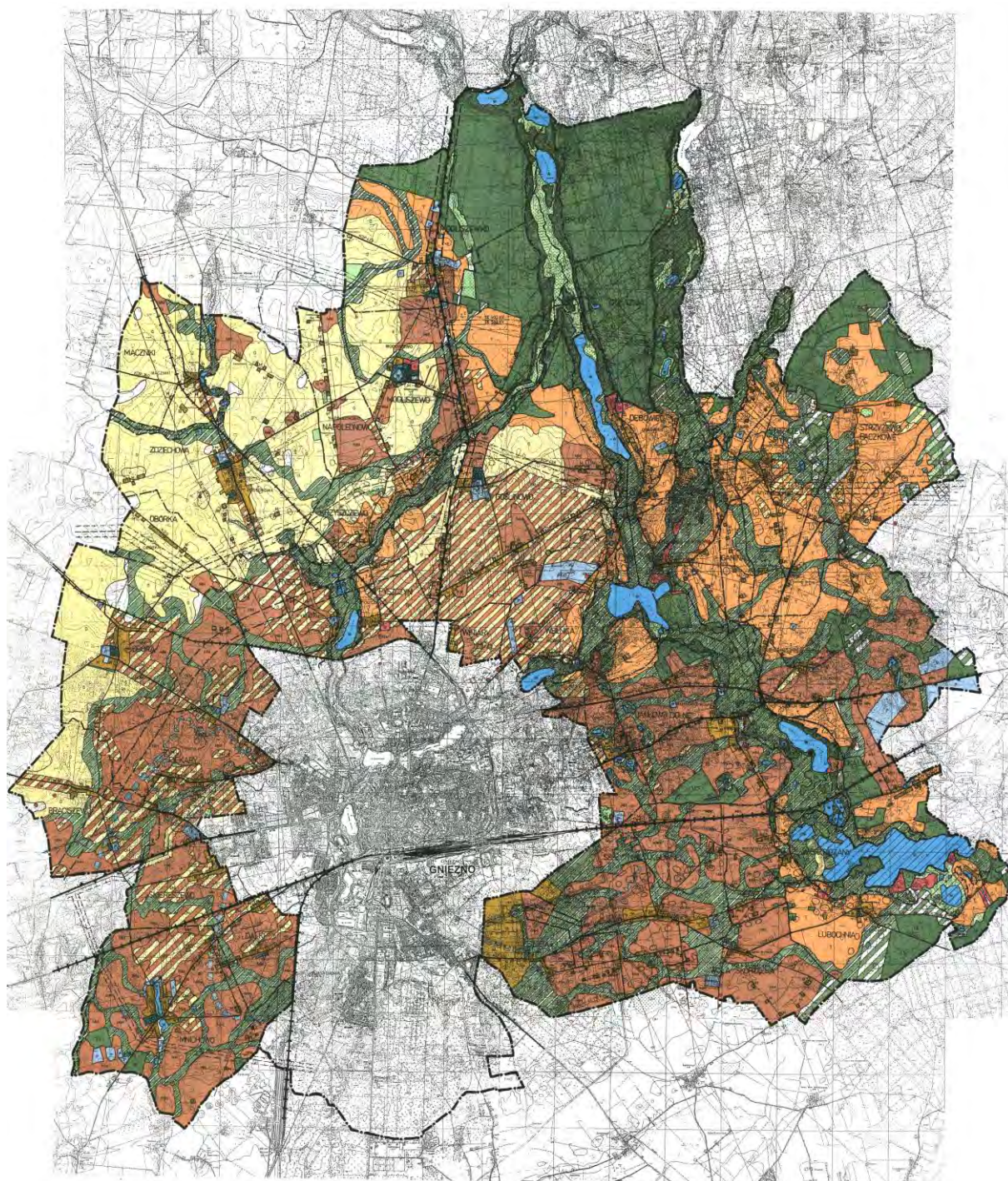
**§ 2.** Wykonanie uchwały powierza się Wójtowi Gminy Gniezno.

**§ 3.** Uchwała wchodzi w życie z dniem podjęcia.

Załącznik do uchwały Nr XLVIII/\_\_\_/2018

Rady Gminy Gniezno

z dnia 23 kwietnia 2018 r.



----- granica gminy i zakres zmiany studium

## UZASADNIENIE

W celu określenia polityki przestrzennej gminy, w tym lokalnych zasad zagospodarowania przestrzennego, Rada Gminy podejmuje uchwałę o przystąpieniu do sporządzenia studium uwarunkowań i kierunków zagospodarowania przestrzennego gminy. Zmiana studium następuje w takim samym trybie, w jakim jest ono uchwalane.

Studium uwarunkowań i kierunków zagospodarowania przestrzennego gminy Gniezno zostało uchwalone 28 lutego 2000 r.

Analiza aktualności obowiązujących dokumentów planistycznych (studium i planów miejscowych) oraz wniosków o ich zmianę lub opracowanie, wskazała na konieczność przystąpienia do zmiany Studium m. in. ze względu na potrzebę dostosowania polityki przestrzennej gminy do aktualnych uwarunkowań faktycznych i prawnych oraz oczekiwań mieszkańców i inwestorów.

Zmiana studium obejmuje cały obszar gminy Gniezno, wyznaczony granicami administracyjnymi gminy.