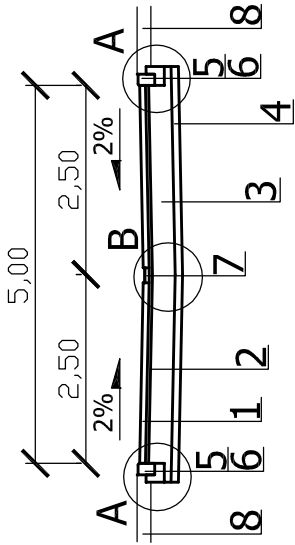
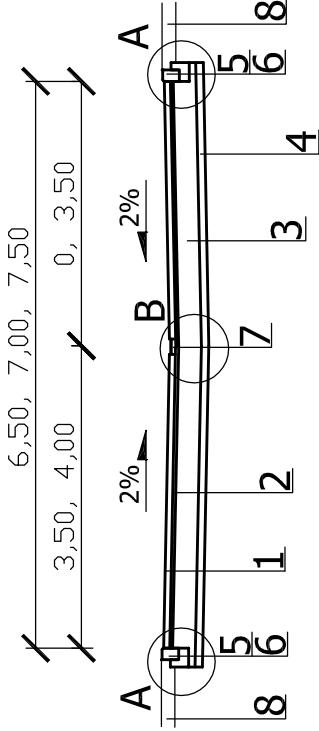


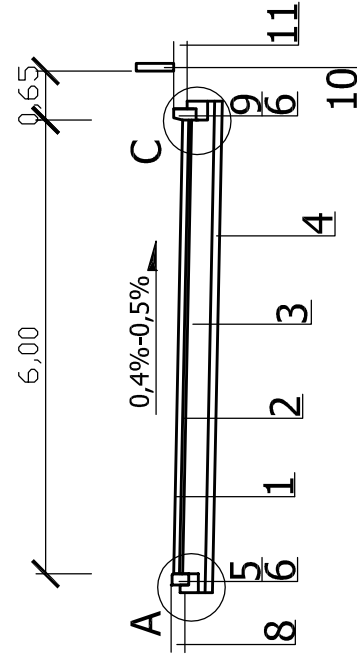
## PRZEKRÓJ A-A



## PRZEKRÓJ B-B

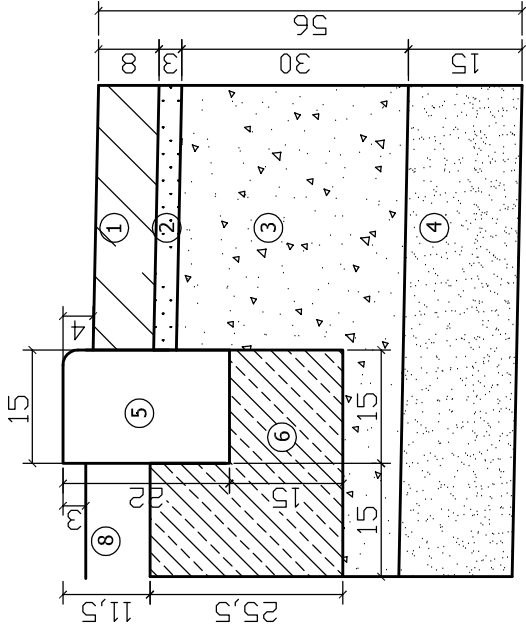


## PRZEKRÓJ C-C

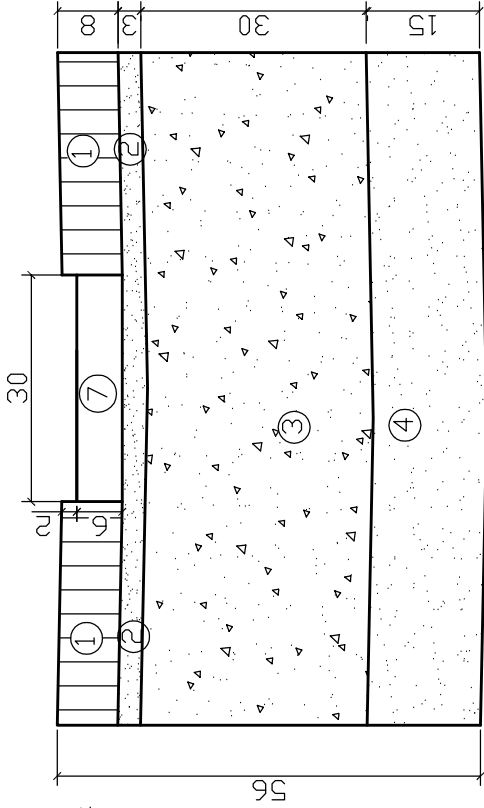


- ZAŁOŻENIA PROJEKTOWE:
- KLASA DROGI: D
  - KATEGORIA RUCHU: KR 1
  - GRUPA NOŚNOŚCI PODŁOŻA: G2
  - ODPORNOŚĆ NA WYSADZINY: MIN. 0,4khz(0,8)=0,32m
  - WYMAGANY WTÓRNY MODUŁ ODKSZTAŁCENIA E2
  - GRUNT RODZIMY E2min.=50MPa
  - PODBUDOWA TŁUCZNIOWA E2>160MPa

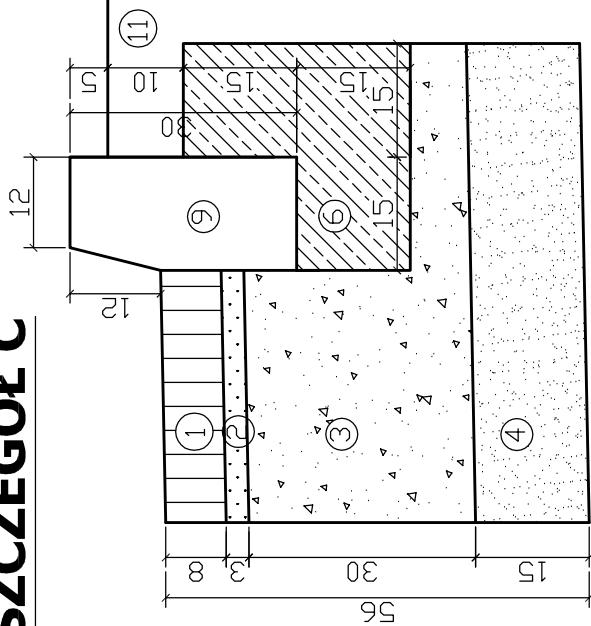
## SZCZEGÓŁ A



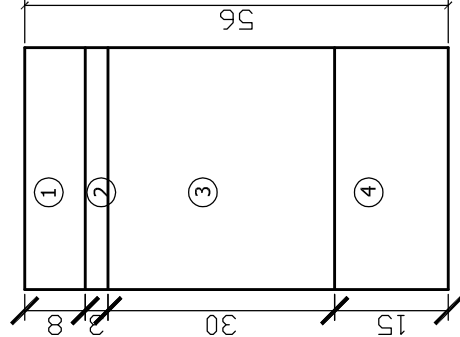
## SZCZEGÓŁ B



## SZCZEGÓŁ C



## JEZDNIA skala 1:10



1. KOSTKA BETONOWA TYPU "DOMINO EKOLOGICZNE" GR. 8 CM  
KOLOR SZARY, OTWORY WYPEŁNIONE GRYSEM BAZALTOWYM  
/ GRANITOWYM FRAKCJI 2-5MM W IŁOŚCI 8DM3/M2
2. PODSYPKA PIASKOWA GR. 3CM
3. PODBUDOWA GR. 30CM Z KRUSZYWA ŁAMANEGO TWARDEGO  
(MELAFIR, GABRO) 0/63 MM STABILIZOWANEGO MECHANICZNIE  
układana i zagęszczana warstwowo 10cm góra, 20 cm dół
4. WARSTWA MROZOCHRONNA Z PIASKU GR. 15CM
5. KRAWĘŻNIK BETONOWY NAJAZDOWY 15x22x100CM
6. ŁAWA BETONOWA C12/15 Z OPOREM
7. ŚCIEK Z TRZECH RZĘDÓW Z KOSTKI BETONOWEJ TYPU CEGŁA  
GR. 6CM
8. ISTNIEJĄCE POBOCZE GRUNTOWE
9. KRAWĘŻNIK BETONOWY 15x30x100CM wystający 12cm
10. BARIERA SPRĘŻYSTA
11. SKARPA ROWU

SBD PROJEKT		INWESTOR
ul. Bełchatowska 12, 60-161 Poznań		Gmina Gniezno al. Reymonta 9-11 62-200 Gniezno
OBIEKT: Przebudowa jezdni dróg gminnych w Goślinowie		
RYSUNEK: Przekroje normalne, Szczegóły konstrukcyjne		NR 7
STANOWISKO	IMIĘ I NAZWISKO	NR UPR.
PROJEKTANT	Mariusz Tomczak	WKP/0247/POOD/07
OPRACOWAŁA	Alicja Orzeł	02.2018